

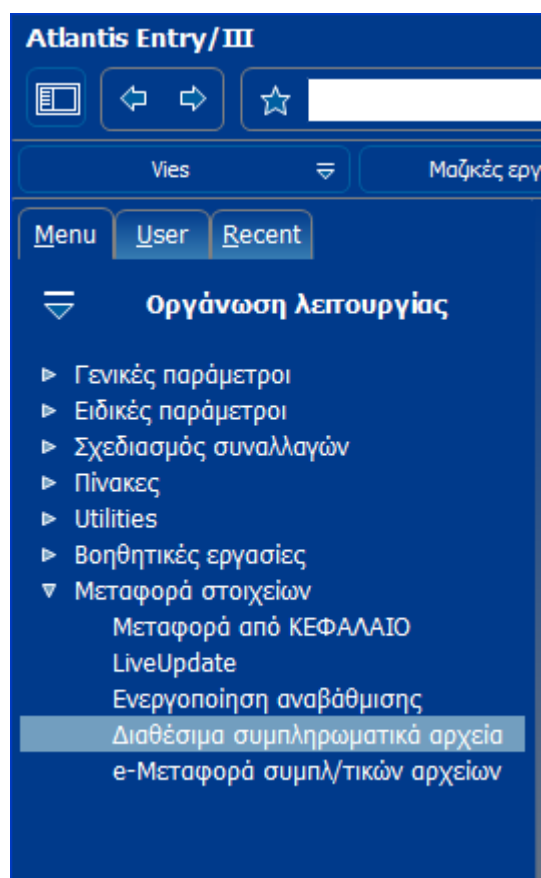
Μεταφορά νέων εντύπων μετά από Live Update.

Για λόγους ταχύτητας, τα διάφορα έντυπα της εφαρμογής δεν κατεβαίνουν αυτόματα με τη διαδικασία του Live Update.

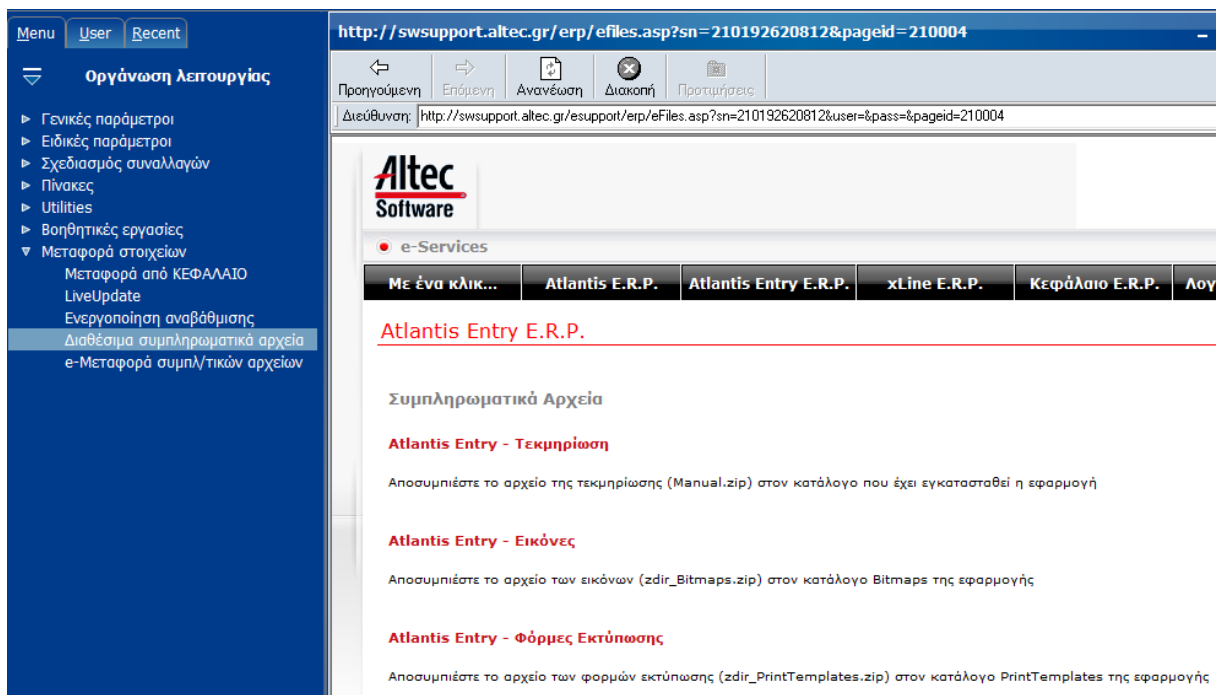
Εάν ενημερωθείτε ότι υπάρχουν διαθέσιμα νέα έντυπα για την εφαρμογή, τότε μετά την ολοκλήρωση του Live Update, πρέπει να εισέλθετε στο Atlantis Entry και να ακολουθήσετε την εξής διαδικασία.

Βήμα 1ο

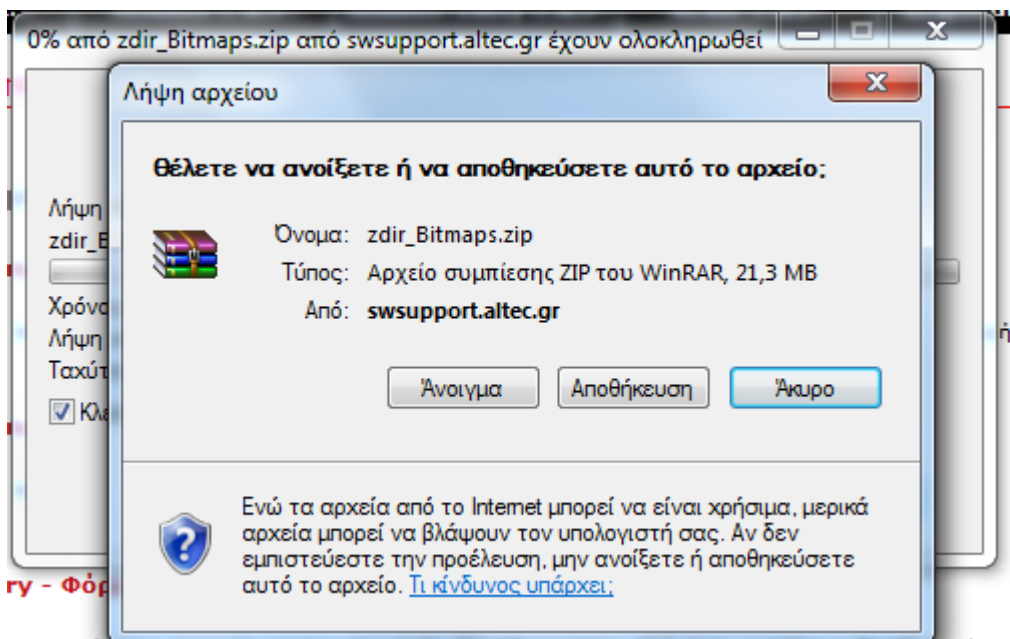
Από την επιλογή [Οργάνωση] [Μεταφορά Στοιχείων] εκτελέστε την εργασία [Διαθέσιμα συμπληρωματικά αρχεία].



Στη οθόνη που θα εμφανιστεί, επιλέξτε [Atlantis Entry – Εικόνες]....



...πιέστε το πλήκτρο «Αποθήκευση»...



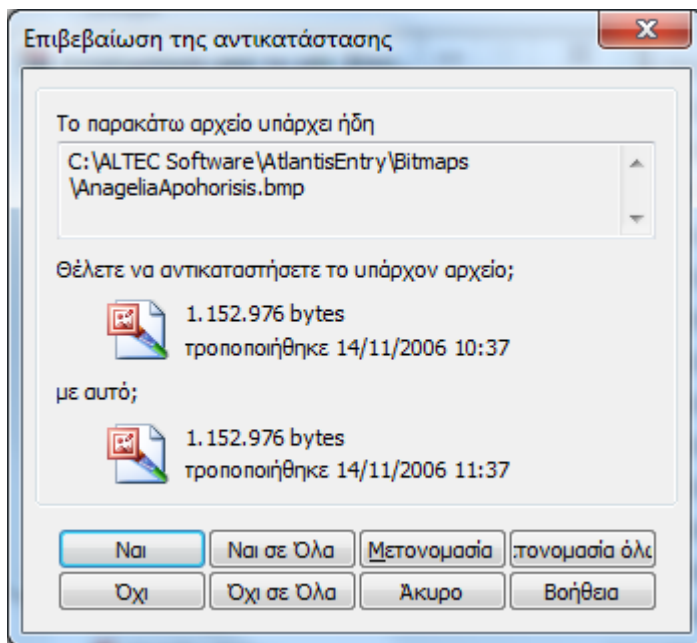
...και αποθηκεύστε το αρχείο zdir_Bitmaps.zip στον κατάλογο που έχετε εγκατεστημένο το Atlantis Entry.

Βήμα 2ο

Μεταβείτε στον κατάλογο που έχετε εγκατεστημένο το Atlantis Entry, βρείτε το αρχείο zdir_Bitmaps.zip που μόλις κατεβάσατε και στη συνέχεια αποσυμπιέστε το.

Στη ερώτηση για επικάλυψη (overwrite) των υπάρχοντων αρχείων, επιλέξτε «Ναι σε όλα»

(Yes to all)»



Μετά την ολοκλήρωση της διαδικασίας, τα νέα έντυπα είναι έτοιμα για χρήση.